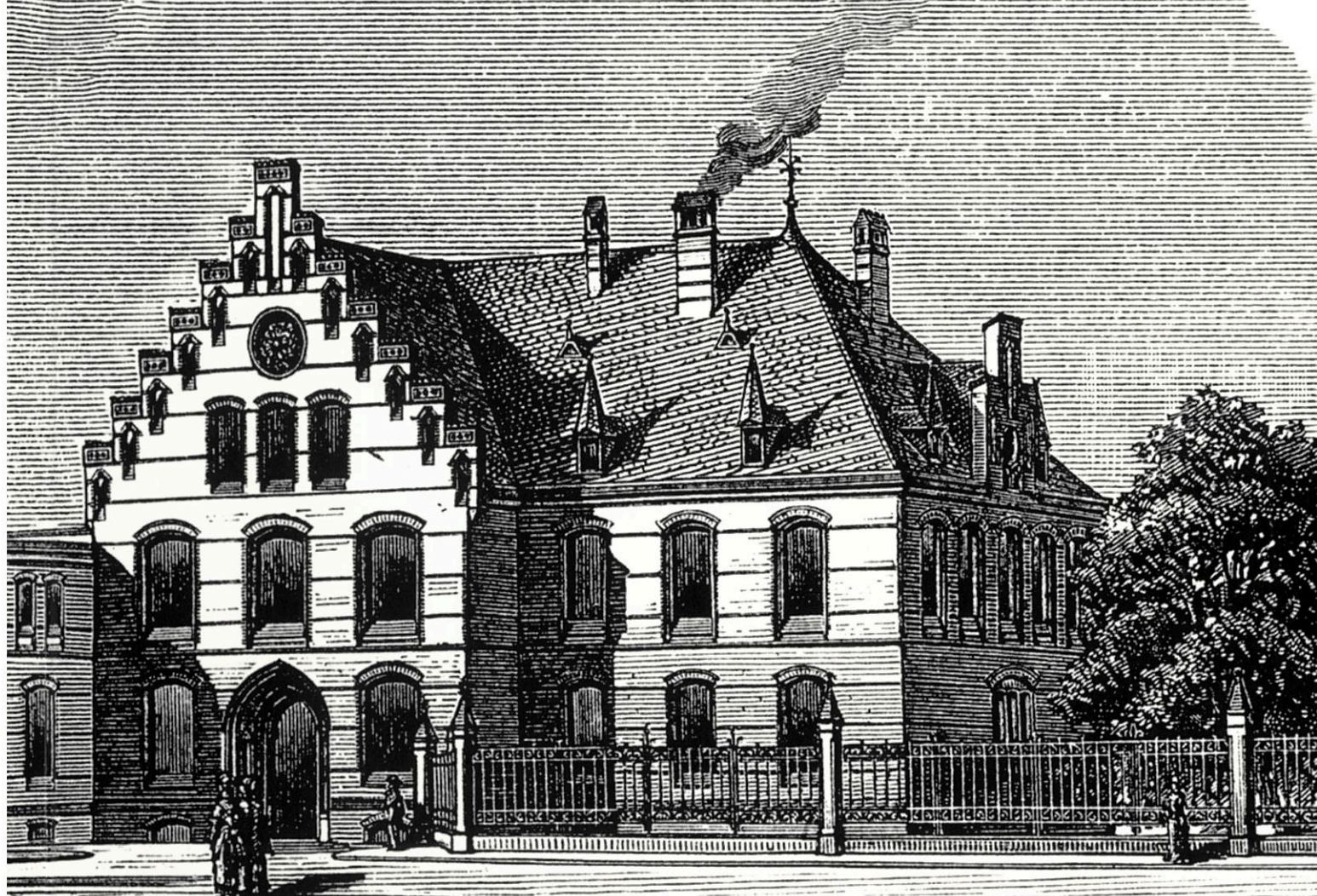


Małgorzata Wójtowicz

EHEMALIGE KRANKENHÄUSER IN BRESLAU



Breslau 2008

Inhaltsverzeichnis

Einführung	7
Vorwort	9
I. Die Architektur der Breslauer Krankenhäuser im 19. und frühen 20. Jahrhundert	11
II. Krankenhäuser	39
Krankenhospital zu Allerheiligen	39
Hospital der Barmherzigen Brüder	43
Krankenhaus der Elisabethinerinnen	50
Garnisonslazarett	53
Wenzel-Hancke-Krankenhaus	54
Augenklinik des schlesischen Vereins zur Heilung armer Augenkranker .	58
Städtische Heilanstalt für Nerven- und Gemütskranke	59
Krankenhaus Bethanien	61
Augusta-Hospital des Vaterländischen Frauenvereins	66
Provinzial-Hebammen-Anstalt	69
St. Josephs-Krankenhaus der Grauen Schwestern	70
St. Anna-Kinderhospital des Vereins der schlesischen Malteserritter	72
Diakonissenkrankenheilstätte Bethlehem	73
Krankenhaus der Landesversicherungsanstalt	74
Krankenhaus „Bethesda“ des Ev. Pflegevereins „Bethesda“	78
St. Georgskrankenhaus der barmherzigen Schwestern vom Hl. Karl Borromäus	80
Israelitisches Krankenhaus	82
Städtisches Säuglingsheim	84
Frauenklinik	86
Chirurgische Klinik	88
Medizinische Klinik	90
Klinik für Haut- und Geschlechtskrankheiten	92
Augenklinik	94
Kinderklinik	96
Klinik für Ohren-, Nasen- und Halskrankheiten	98
Psychiatrische und Nervenklinik	100
Standortlazarett	103
Quellen	105
Auswahlbibliografie	105
Verzeichnis der Postkarten	107
Personenverzeichnis	113

Übersetzung

Katrin Adler (Seite 11-52, 70-72, 74-77, 80-112)

Katja Bernhard (Seite 54-57, 61-69, 73, 78-79)

Agnieszka Lindenhayn (Seite 53, 58-60)

Lektorat

Dr. med. Bernhard Jungnitz

Katrin Adler

Auf dem Umschlag

Medizinische Klinik

Ansicht von O. Ebel, 1889

Umschlagentwurf

Agata Radyńska

Grafische Bearbeitung

Milka Załuska

Satz

Agnieszka Matkowska

Vorbereitung zum Druck

Agnieszka Matkowska

Die deutsche Ausgabe dieses Buches entstand dank der Förderung
durch folgende Institutionen:

Deutsches Generalkonsulat Breslau

Deutsche Gesellschaft für Krankenhausgeschichte e.V.

Deutsche Sozial-Kulturelle Gesellschaft in Breslau

Freistaat Bayern über das Haus der Heimat in Nürnberg

Fachkrankenhaus der EuroMediCare AG in Breslau

© Copyright by Muzeum Przemysłu i Kolejnictwa na Śląsku w Jaworzynie Śląskiej
ul. Towarowa 2, 58-140 Jaworzyna Śląska
www.muzeumtechniki.pl

© Copyright by Małgorzata Wójtowicz, Wrocław 2008

ISBN 978-83-924508-1-8